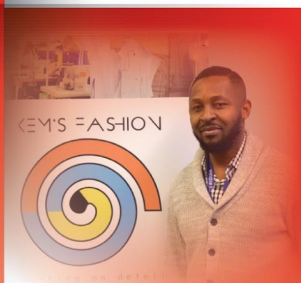
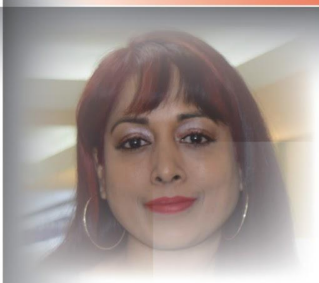
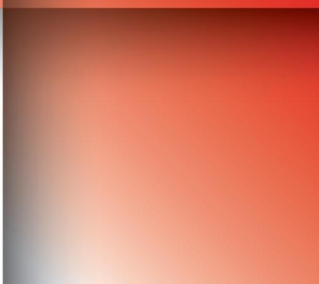


PASSEPORT *de l'entrepreneuriat*

OUTIL DE VALIDATION DE L'IDÉE D'AFFAIRES



En plus d'avoir pris en compte les clients et les partenaires potentiels pour l'étude de marché, pour se lancer en affaires en mettant toutes les chances de votre côté et après avoir effectué votre étude de marché, il faut aussi valider que votre idée d'affaires est valide par rapport à vous-même en tant qu'entrepreneur.e et que vous avez les capacités, expertises et talents pour la mener à bien et vous assurer d'une cohérence entre vous, l'idée d'affaires et l'entreprise. Vous augmentez vos chances d'avoir un projet durable qui répondra à vos intérêts et à vos valeurs, et qui vous motivera plus facilement, et en confiance.

Pour vous assurer de la cohérence de votre démarche, posez-vous les bonnes questions à l'aide du tableau ci-dessous. Rappelez-vous, il s'agit d'un outil de réflexion et de diagnostic. « Il n'y a pas de bonne ou de mauvaise réponse, exercez votre jugement comme entrepreneur et prenez la décision qui vous semble idéale pour vous. Soyez alors conscient des risques associés à votre décision et dressez un plan d'action pour aller plus fort et plus loin à la rencontre du marché. »

N'hésitez pas à partager vos réflexions avec votre conseiller pour identifier des pistes de solution.



Notes



Four horizontal lines for writing notes on a crumpled paper background.

Vous		← Quel est le niveau de cohérence et de compatibilité entre vous et votre projet d'entreprise ? →	Votre entreprise
Les raisons pour lesquels vous vous lancez en entreprise et comment vous est venu cette idée ?			Les valeurs et la mission que votre entreprise portera
Vos besoins financiers pour assurer vos besoins essentiels (logement, nourritures, transport et autres selon votre situation familiale/personnelle) en lançant votre affaire au Canada ?			L' investissement estimé nécessaire pour le lancement pour votre entreprise ?
Vos centres d'intérêt vos priorités, et les activités qui vous passionnent	La qualité de vie que vous souhaitez avoir, la façon d'être et de vivre que vous souhaitez avoir dans le futur		Le rythme de vie et style de vie que le lancement de votre entreprise va entraîner et exiger
Les compétences que vous possédez pour la mise en place du projet et quelles sont vos forces et vos faiblesses ?	Les expériences en lien avec votre projet d'entreprise et votre capacité à les mettre en perspective dans le contexte canadien		Les compétences et les capacités de prise de décisions que le lancement de l'entreprise demandera immédiatement
Les contacts que vous avez déjà dans votre secteur, ou de mentors, de partenaires potentiels, d'employés ou de clients	Les ressources matérielles, en informations ou financières que vous pourriez mobiliser		Les ressources humaines, matérielles, en informations et financières qui seront nécessaire pour le lancement de l'entreprise

En regardant le tableau, pourriez-vous dire si votre idée d'entreprise est le reflet de vos intérêts, de vos valeurs, de vos passions, de vos compétences et de votre expérience ?



Notes

Visiter : espaceentrepreneurs.com pour des informations supplémentaire
 ©2019-Tous droits réservés au RDÉE Canada

Vous désirez des informations supplémentaires. Contactez le RDÉE Canada ou l'un des organisations membres de son réseau.

Alberta

Conseil de développement économique de l'Alberta
8627, 91e rue (Marie-Anne-Gaboury), bur. 140
Edmonton, AB, T6C 3N1
Tél: (780) 414-6125
lecdea.ca

Colombie-Britannique

Société de développement économique de la Colombie-Britannique
220-1555 W 7th Ave, Vancouver, BC V6J 1S
Tél: (604) 732-3534
sdecbb.com

Île-du-Prince-Édouard

Réseau de développement économique et d'employabilité de l'Île-du-Prince-Édouard
48, chemin Mill, C.P. 7
Wellington (Î.-P.-É.) C0B 2E0
Tél: (902) 854-3439
rdéeipe.net

Manitoba

Conseil de développement économique des municipalités bilingues du Manitoba
200 - 614, rue Des Meurons
Winnipeg, Manitoba R2H 2P9
Tél: (204) 925-2320
cdem.com

Nouveau-Brunswick

Réseau de développement économique et d'employabilité du Nouveau-Brunswick
1040, rue du Parc, unité 3
Paquetville, NB E8R 1J7
Tél: (506)764-9876
rdée-nb.com

Nouvelle-Écosse

Conseil de développement économique de la Nouvelle-Écosse
1809, rue Barrington, bureau 902
Halifax (Nouvelle-Écosse) B3J 3K8
Canada
Tél : (902) 424-7230
cdene.ns.ca

Nunavut

Carrefour Nunavut
Bldg, 723 Nunavut, Iqaluit, NU X0A 0H0
Tél : (844) 532-9383
carrefournunavut.ca

Ontario

Société économique de l'Ontario
214, chemin Montréal, bureau 202,
Ottawa (Ontario) K1L 8L8
Tél: (613) 590-2493
seo-ont.ca

Saskatchewan

Conseil économique et coopératif de la Saskatchewan
1440 9th Ave N, Regina, SK S4R 0E6
Tél: (306) 566-6000
cecs-sk.ca

Saskatchewan

Conseil économique et coopératif de la Saskatchewan
1440 9th Ave N, Regina, SK S4R 0E6
Tél: (306) 566-6000
cecs-sk.ca

Terre-Neuve-et-Labrador

Réseau de développement économique et d'employabilité de Terre-Neuve-et-Labrador
65, Ridge road, bureau 245, St. John's (TNL) A1B 4P5
Tél : (709) 726-5976
rdeetnl.ca

Territoires du Nord-Ouest

Conseil de développement économique des Territoires du Nord-Ouest
Diamond Plaza Building 5204 50th Avenue #102, Yellowknife, NT X1A 1E2
Tél: (867) 873-5962
cdetno.com

Yukon

Association franco-yukonnaise
302 Strickland St, Whitehorse, YT Y1A 2K1
Tél: (867) 668-2663
afy.yk.ca

RDÉE Canada

1 rue Nicholas bur. 606
Ottawa, ON
K1N 7B7
Tél: (613) 244-7308
rdée.ca

Financé par le
gouvernement
du Canada

Funded by the
Government
of Canada

Canada

Visiter : espaceentrepreneurs.com pour des informations supplémentaire
©2019-Tous droits réservés au RDÉE Canada